



SOCIAL BRUSSELS CARE, POUR UNE ACTION SOCIALE-SANTÉ INTÉGRÉE ET EN RÉSEAU DANS LA BRUSSELS SMART CITY

Kick-off – 04/05/2022

Kick-off Social Brussels CARE

1. Accueil
2. Présentation du projet
3. Analyse high-level par NSI
4. Analyse juridique
5. Gouvernance :
 - a. Comité de pilotage
 - b. Comité de co-création
6. Présentation des processus de co-création
7. Questions - remarques

1

CDCS-CMDC asbl

FACILITER L'ACCÈS DES CITOYENS AUX SERVICES D'AIDE ET DE SOINS EN RÉGION DE BRUXELLES-CAPITALE

Centre de Documentation et de Coordination Sociales asbl

<http://cdcs-cmdc.be>

Centre de Documentation et de Coordination sociales

DES SOLUTIONS POUR UN MEILLEUR ACCÈS DES CITOYENS
AUX SERVICES D'AIDE ET DE SOINS EN RÉGION BRUXELLOISE

Mandaté par la



Reconnu par la Politique scientifique fédérale



Financé également par la Région de Bruxelles-Capitale, par le Service public francophone bruxellois et le Fonds Maribel Social du secteur socioculturel

CDCS-CMDC ASBL
VZW



Centre de Documentation et de Coordination Sociales asbl

<http://cdcs-cmdc.be>

Convention 2018 avec la Commission communautaire commune
www.cdcs-cmdc.be/fr/le-cdcs-cmdc/missions

4 services :

- ✓ Bruxelles Social : <https://social.brussels>
Offre sociale-santé
- ✓ Brudoc : <https://brudoc.be>
Centre de documentation
- ✓ Hospichild : <https://hospichild.be>
Enfants gravement malades
- ✓ Born in Brussels : <https://bornin.brussels>
Périnatalité (projet en construction)

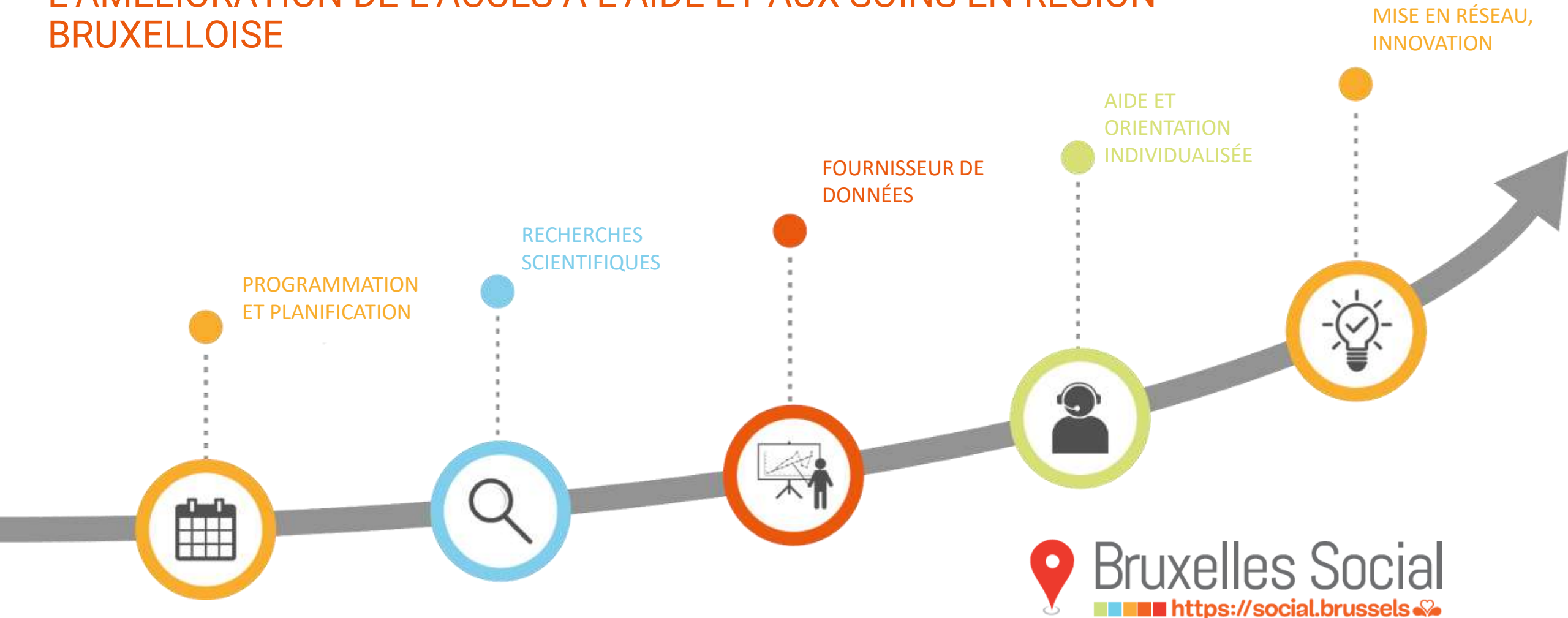


2

Bruxelles Social

PLATEFORME EN LIGNE ET SERVICE D'EXPERTISE
SUR L'OFFRE SOCIALE-SANTÉ EN RBC

BRUXELLES SOCIAL, UN INSTRUMENT POLYVALENT DANS L'AMÉLIORATION DE L'ACCÈS À L'AIDE ET AUX SOINS EN RÉGION BRUXELLOISE



INFORMATIONS TRANSVERSALES CONCERNANT L'OFFRE D'AIDE ET DE SOINS DANS LA RÉGION DE BRUXELLES-CAPITALE

Bruxelles Social, c'est quoi ?


- ✓ Une plateforme en ligne, <https://social.brussels>, accessible gratuitement, qui vous offre un panorama et une cartographie digitale et bilingue de l'offre sociale-santé sur votre quartier, votre commune, ou la Région bruxelloise
 - 4.100 lieux d'activités d'organisations et services
 - informations validées et issues de sources authentiques, formelles ou spécialisées
 - bilingue et géolocalisé
 - actualisé quotidiennement
 - éventail de portes d'accès : nom du service, NE, adresse, type d'activité, offre linguistique, agrément
 - diffusé via [des webservices \(licence CC-BY SA\)](#)
- ✓ Un service d'expertise, depuis 40 ans
- ✓ Offre d'expertise sur mesure, en lien direct avec les informations sur l'offre sociale-santé (à la demande et sous conditions)

Un accès à l'offre via la recherche d'un pouvoir agréant / agrément

AGRÈMENT OU POUVOIR AGRÉANT PARCOURIR LES AGRÈMENTS

- + AUTORITÉ FÉDÉRALE
- + COMMISSION COMMUNAUTAIRE COMMUNE - COCOM
- + COMMISSION COMMUNAUTAIRE FRANÇAISE - COCOF
- + COMMUNAUTÉ FLAMANDE
- + COMMUNAUTÉ FRANÇAISE
- + IRISCARE
- + KIND EN GEZIN (OPGROEIEN REGIE)
- + OFFICE DE LA NAISSANCE ET DE L'ENFANCE - ONE
- + PERSONNES HANDICAPÉES AUTONOMIE RECHERCHÉE - PHARE
- + RÉGION DE BRUXELLES-CAPITALE
- + SOCIÉTÉ DU LOGEMENT DE LA RÉGION DE BRUXELLES-CAPITALE - SLRB
- + VLAAMS AGENTSCHAP VOOR PERSONEN MET EEN HANDICAP - VAPH
- + VLAAMSE DIENST VOOR ARBEIDSBEMIDDELING EN BEROEPSOPLEIDING - VDAB
- + VLAAMSE GEMEENSCHAPSCOMMISSIE - VGC

AGRÈMENT OU POUVOIR AGRÉANT PARCOURIR LES AGRÈMENTS

 PLANNING

- Centre de planning familial - COCOF
- Centre de planning familial - COCOM

Un accès à l'offre via une arborescence thématique interactive



et via la recherche par mot-clé

ACTIVITÉ



Introduire un ou plusieurs mot(s)-clé(s)

3

Stratégie data

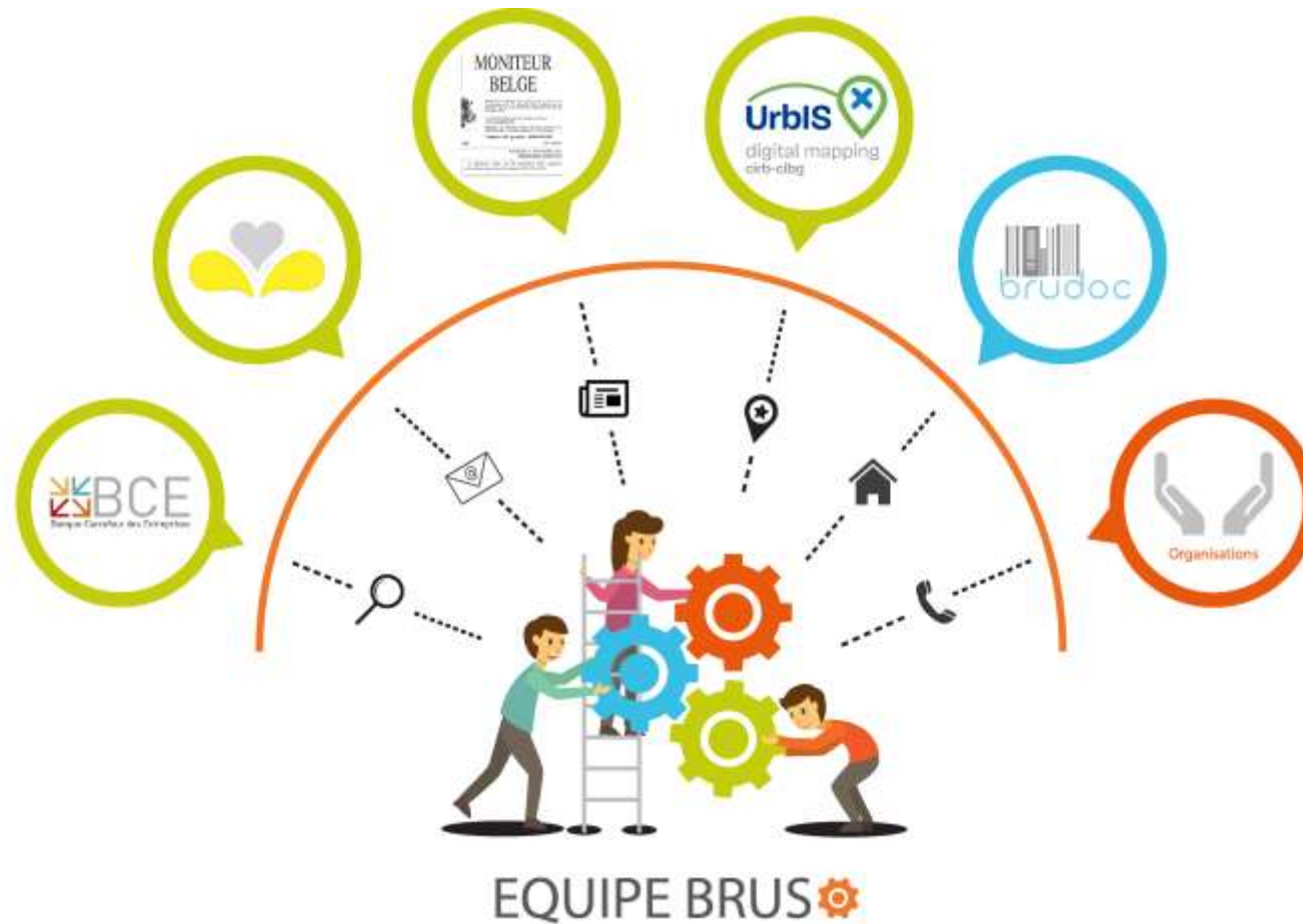
INSCRIPTION DANS LA VILLE INTELLIGENTE BOOSTÉE
DEPUIS 2017

Flux entrant de données: principes

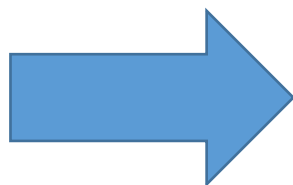
- ✓ Croisement, enrichissement, validation et centralisation de données issues de divers sources
- ✓ Only once
- ✓ Sources authentiques
- ✓ Standardisation
- ✓ Automatisation progressive et sur mesure

Informations croisées et validées

- 1. SOURCES AUTHENTIQUES OU OFFICIELLES
- 2. SOURCES SPÉCIALISÉES
- 3. UN CONTACT DIRECT AVEC LES ORGANISATIONS ET SERVICES



Flux entrant automatisé de données de géo-localisation via la connexion aux webservices d'URBIS



Adresse

Secteur statistique

Quartier monitoring

Coordonnées géo

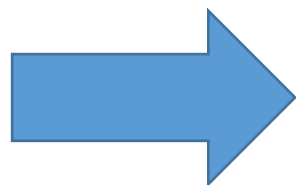
Flux entrant de données d'identification et d'agrément



BELGISCH STAATSBLAD
MONITEUR BELGE

COBRHA VIEWER

& autres portails
gouvernementaux



Numéro d'entreprise, statut
juridique

Dénomination officielle,
abréviations, ...

Unités d'établissement, siège
social, ...

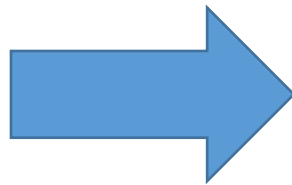
Lien vers publications le Moniteur
Belge, but repris dans M.B.

Informations sur les agréments

Enrichissement : données qualitatives/pragmatiques



UN CONTACT DIRECT
AVEC LES ORGANISATIONS
ET SERVICES



Activités

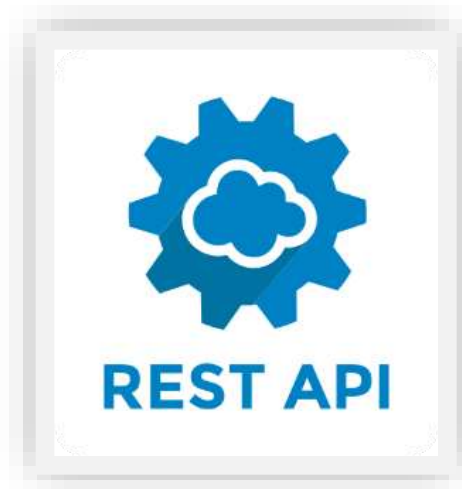
Coordonnées (tel., mail,
site(s)web)

Modalités de contact,
type d'offre

Langues parlées

Flux sortant de données : vision et offre

- ✓ Réutilisation des données de Bruxelles Social encouragée
>> sous licence CC-BY SA
- ✓ Offre de webservices REST-ful API's
- ✓ Offre d'exports EXCEL de sets de données directement sur le site
- ✓ Publication des données sur datastore.brussels



Qui réutilise les données de Bruxelles Social ?

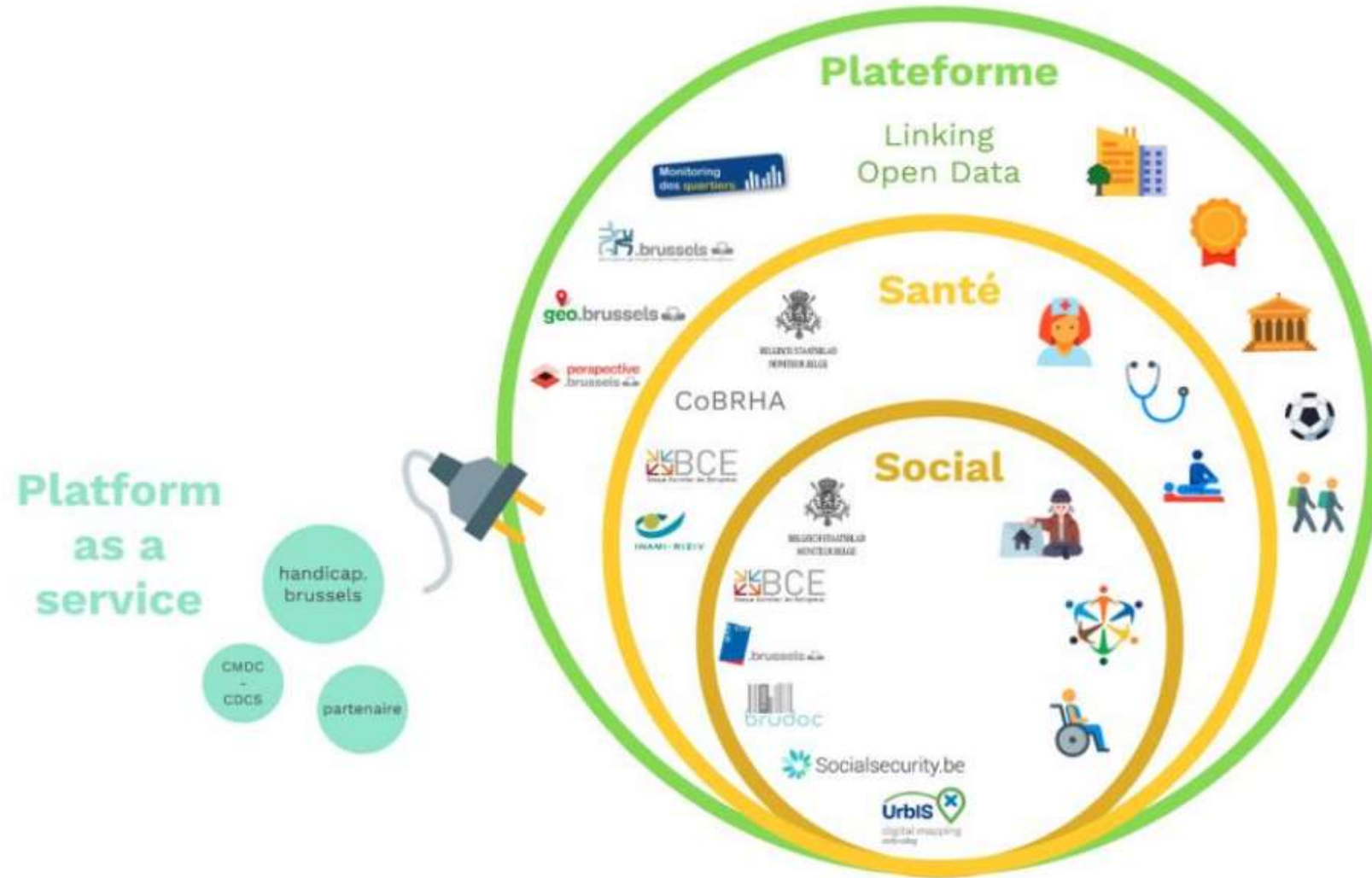
- Cocom (trouver un lieu d'accueil agréé)
- De Sociale Kaart
- Répertoire social Schaerbeekoise (CASS)
- Santementale.brussels
- My.brussels
- Hospichild
- Liens vers pages web de Bruxelles Social sur différents sites, e.a. catalogus.brussels
- Born in Brussels
- ...



4

Social.brussels CARE

Social.brussels - CARE



BASE DE DONNÉES CMDC-CDCS

BASE DE DONNÉES PARTENAIRES

Construction d'un écosystème digital performant de l'information social-santé pour une Région intelligente et inclusive

- ✓ Élargissement de la portée de Bruxelles Social dans le domaine du CARE: ajout de prestataires de soins indépendants et agréés (médecins, infirmiers, ...)
- ✓ Nouvelle plateforme avec une attention particulière au public cible « citoyens » (Ergonomie/Userfriendly +++)
- ✓ La facilitation de la réutilisation dans des applications tierces (« Platform as a service »)
- ✓ Obtention d'agrément de Bruxelles Social/Social.brussels CARE comme banque de données issues de sources authentiques

Construction d'un écosystème digital performant de l'information social-santé pour une Région intelligente et inclusive

- ✓ Ce projet s'inscrira dans les stratégies data/web régionales et les politiques de simplification administrative (Single Digital Gateway), de transparence et de lutte contre la fracture numérique en RBC
- ✓ Intégration d'éventuels nouveaux flux de données relatives aux agréments/subsides en RBC; automatisation (progressive) des flux entrants de la BCE, de CobHra, ...

Objectifs dans le domaine « social-santé »

1. Réduction des inégalités de santé en facilitant l'accès à l'offre social-santé locale (par quartier, par commune) et régionale aux **citoyens bruxellois** ainsi qu'aux **professionnels**
2. Offrir aux entités compétentes une vue d'ensemble centrale, complète, bilingue, fiable et actualisée de tous les prestataires social-santé actifs en RBC
3. Appui à la réalisation d'une programmation et approche territorialisée et intégrée des politiques social-santé au niveau de la RBC
4. Appui à la réalisation d'outils digitaux locaux ou sectoriels sur l'offre sociale-santé en facilitant la réutilisation des données et des fonctionnalités de Social Brussels - CARE (« Platform as a Service »)
5. La lutte contre la fracture numérique, via une attention particulière à l'accessibilité de l'information sur le futur portail (ergonomie, convivialité, ...)

Objectifs dans le domaine de la « transformation numérique, transparence, simplification administrative, fonction publique »

1. La réutilisation de données issues de sources authentiques via le processus d'agrément de Social Brussels Care en tant que banque de données issues de sources authentiques
2. Les politiques de l'open data, du once only et de transparence, via la centralisation de données relatives aux organismes agréés dans le domaine social-santé en RBC venant des administrations des différentes entités compétentes (Cocom, Cocof, Région, Féd. W-B, Fédéral, VG, VGC)
3. La simplification administrative et, plus particulièrement, la recherche de synergies et connexion renforcée au portail Single Digital Gateway en RBC
4. La lutte contre la fracture numérique, via une attention particulière à l'accessibilité de l'information sur le futur portail (ergonomie, convivialité, ...)
5. La mise en place d'une stratégie web régionale et d'une Social Smart City qui vise à augmenter l'impact social positif des portails numériques et à réduire les coûts des développements numériques en RBC

Projets similaires ou connexes

Liste de projets similaires ou connexes, appartenant au périmètre plus large du projet, pour inspiration et recherche de synergies éventuelles

- [Home | De sociale kaart](#) (voir aussi le décret)
- Le cadastre des dépenses publiques en RBC : openbudgets.brussels (be.brussels)
- [Catalogus.brussels & Single Digital Gateway](#)
- [Cadastre de l'Emploi Non Marchand - Cadastre de l'emploi non marchand](#) (cfwb.be)
- [FWB - Cadastre des subventions 2019 — ODWB](#) (opendatasoft.com)

Cadre

- ✓ Mandat du Cabinet Maron (ministre de tutelle de l'asbl) pour le processus d'agrément comme banque de données de sources authentiques via l'arrêté de subvention structurelle CDCS-CMDC en 2021
- ✓ Cadre de collaboration avec le CIRB-CIBG: CDCS-CMDC asbl est mandant d'IRISTEAM
- ✓ Subside spécifique et supplémentaire pour la phase d'analyse (informatique et juridique) attribué par la Cocom fin 2021

Planification 1er semestre 2022

✓ Analyse high-level « informatique / vision » :

Février-Mars 2022 : attribution du marché à NSI
Juin 2022 : fin analyse high-level

Juin – Août 2022 :
- présentation et sélection des scénarios

✓ Analyse juridique

2^{ème} semestre 2022 et 2023

2^{ème} semestre 2022 :

- ✓ Réalisation du processus législatif pour la reconnaissance de Bruxelles Social/Social.brussels CARE comme banque de données issues de sources authentiques avant le début du développement
- ✓ Analyse fonctionnelle détaillée de la plateforme
- ✓ Préparation du cahier de charges pour le développement

Janvier - février 2023 : début du développement en trajet de co-création

2023-2024 : finalisation de la première phase de développement de la plateforme

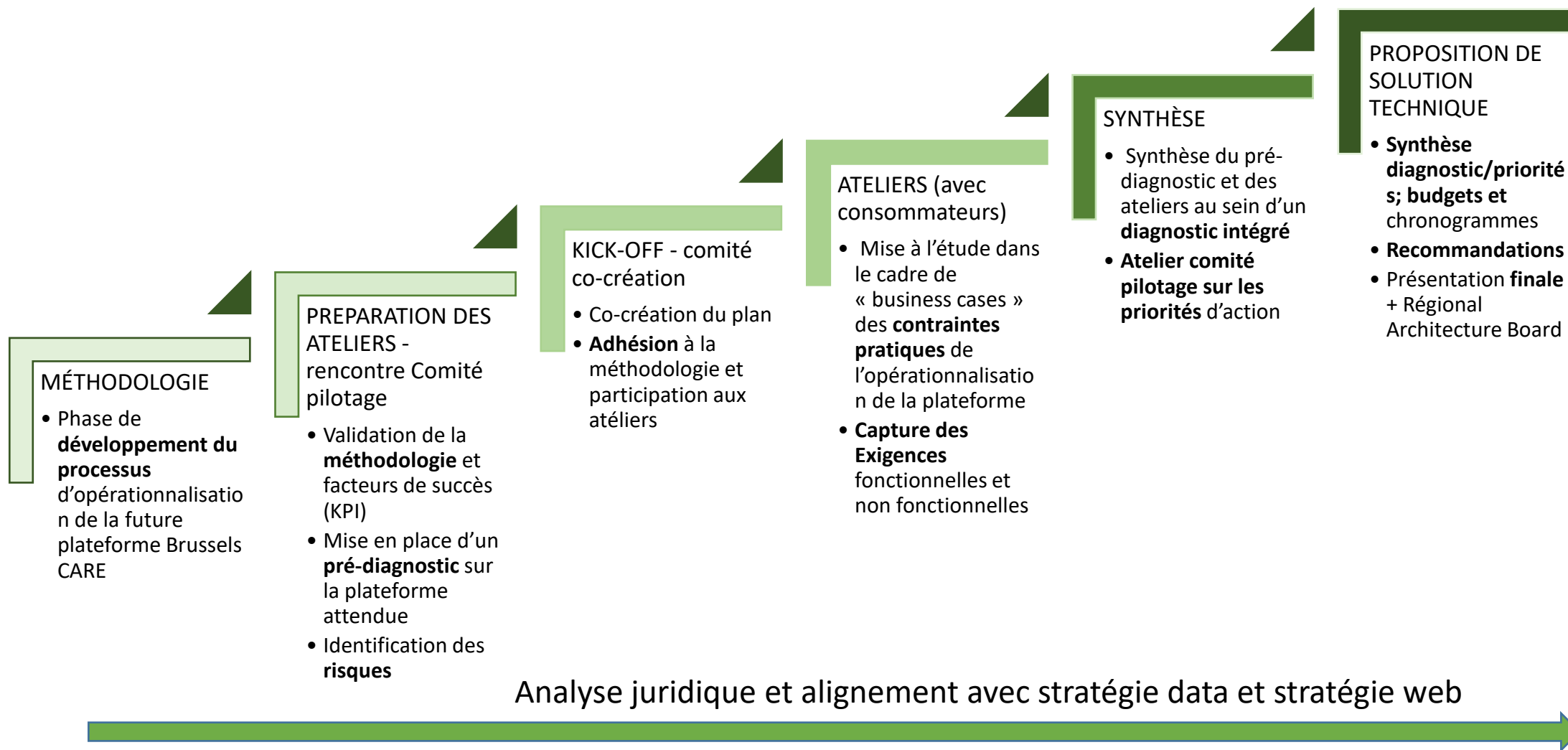
5

Analyse high-level

Objectifs de l'analyse high-level (NSI)

1. La définition d'une **vision sur l'écosystème des données sociales-santé** au sein de la région bruxelloise qui peut compter sur une adhésion maximale des parties prenantes et plus précisément le **rôle du CDCS-CMDC au sein de cet écosystème**.
2. La liste des **exigences fonctionnelles et non fonctionnelles** nécessaires pour réaliser cette vision.
3. Une **proposition budgétisée** de solution avec éventuellement des alternatives pour répondre aux besoins fonctionnels et non fonctionnels

Phasage analyse high-level



6

Analyse juridique

Objectifs de l'analyse juridique

Étude de faisabilité juridique concernant :

- La reconnaissance comme « banque de données issues de sources authentiques »
- L'élargissement de Bruxelles Social à des données relatives aux prestataires de soins indépendants agréés via l'arrêté royal 78 et règles RGPD

7

Gouvernance

Comité de pilotage

Membres :

- Cabinet du ministre Maron
- Cabinet du ministre Clerfayt
- CIRB y inclus FIDUS
- Services du collège réuni de la COCOM/ Spoc beleid
- Observatoire de la santé et du social
- Brusano asbl

Rôle :

Définir clairement :

- les orientations et la structure de gouvernance du projet
- la priorisation des livrables, et l'alignement global entre les parties concernées

Le comité de pilotage traitera à la fois l'analyse informatique high level pour lequel le CIRB a contracté avec NSI, et de l'analyse juridique qui doit encore davantage être cadrée et opérationnalisée

Comité de co-création

Rôle :

- Accompagner la mise en place du projet Social Brussels CARE via un processus de concertation organisée

Invités :

- Membres du comité de pilotage
- Administration COCOF
- IRISCARE
- FWB
- Cabinet Vandenbroucke (fédéral)
- VG/Sociale kaart Vlaanderen
- VGC
- Easy.brussels
- Huis voor gezondheid
- FDSS
- CBCS
- Kenniscentrum WWZ
- INAMI
- FAMGB / BHAK (médecin généraliste)
- Coordinations sociales - CLSS
- Travailleurs première ligne
- Experts de vécu
- ...

Contact

Valérie Wispenninckx, directrice asbl
02/639.60.27
vwispenninckx@cmdc-cdcs.be

Wouter Reynkens, projectleader Social.brussels CARE
02/563.27.85
wreynkens@cmdc-cdcs.be



8

Présentation coconstruction

Processus de cocréation

- Le projet Social Brussels CARE ne peut réussir que s'il répond aux besoins des parties prenantes
- C'est pourquoi Social Brussels CARE est un projet de co-création avec les différents utilisateurs dans lequel le projet est réalisé ensemble avec les utilisateurs
- Par le biais d'ateliers, les besoins sont recueillis en premier lieu
- Si vous ne pouvez pas participer aux ateliers. Nous invitons à nous contacter directement afin que chacun puisse faire entendre sa voix dans le processus pluriannuel

Ateliers réaliser par NSI

Notre objectif



La construction de la nouvelle plateforme

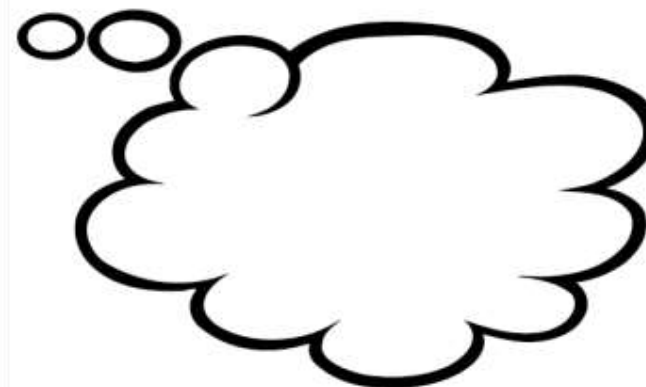
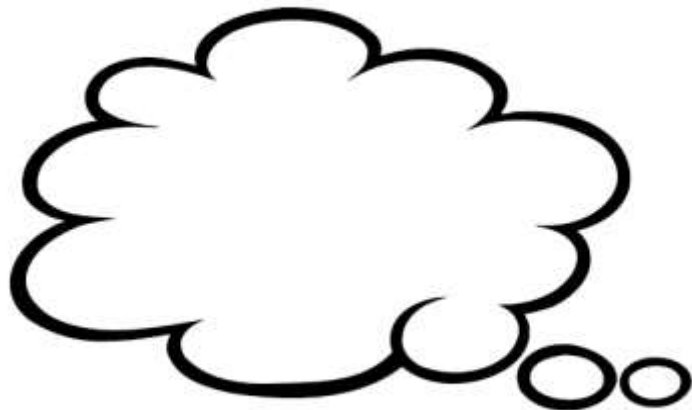
SOCIAL BRUSSELS CARE

- Pour mieux répondre à vos besoins,
- Plus conviviale,
- Plus efficace,
- Pour mieux répondre aux obligations légales,
- ...



Organisation d'ateliers interactifs avec les utilisateurs finaux

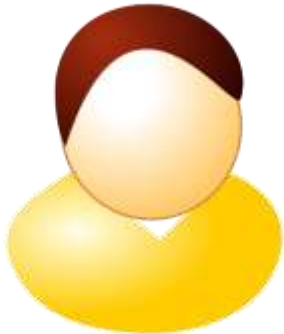
Identifications des besoins



Les participants aux ateliers : 4 groupes de travail



Professionnels « Social »



Programmation
Planification
Recherches scientifiques



Citoyens



Prestataires de
soin



Lundi 16 mai
de 9h30 à 12h



Lundi 16 mai
de 14h à 16h30



Mardi 17 mai
de 9h30 à 12h



Mardi 17 mai
de 14h à 16h30

En tant que



- Un fonction
- Un rôle
- Un titre

Exemple : citoyen, responsable, médecin, une institution, ...

Je veux



- Un besoin
- Une recherche
- Une impression

➤ Exemple : trouver un médecin, une adresse, un chemin, ...

Afin de



- Un résultat
- Un objectif
- Une réaction

➤ Exemple : classer les prestataires de la région, d'envoyer des parents vers la crèches la plus proche, de planifier la construction d'un dispensaire

Planning des ateliers

Atelier AM : 9h30 – 12h

Atelier PM : 14h – 16h30

9h30
14h00

Accueil

9h40
14h10

Ice Breaker

9h55
14h25

Méthodologie

10h05
14h35

Vos besoins

11h15
15h45

Break



11h30
16h

Priorisation

Votre
feedback

11h40
16h10

Conclusions

11h50-12h
16h20-16h30



Qui êtes-vous dans la vie ? Quelle est votre mission ? Quel est votre super-pouvoir ? Quel est votre super-pouvoir ?
Comment vous le vous sentez ? Comment vous vous sentez ?



Je suis un bon gérant ...
Je vous accorde 3 vœux
Dites moi qui vous êtes et je
vous accorderai 1 vœu
personnel et 2 vœux
professionnels



Présentation des résultats



A la fin des ateliers et après analyse, nous vous présenterons

- Les résultats des ateliers
- Le Feedback des participants
- La présentation de la liste des besoins de tous (backlog)
- L'agenda des prochaines activités

Vos Questions Nos réponses

